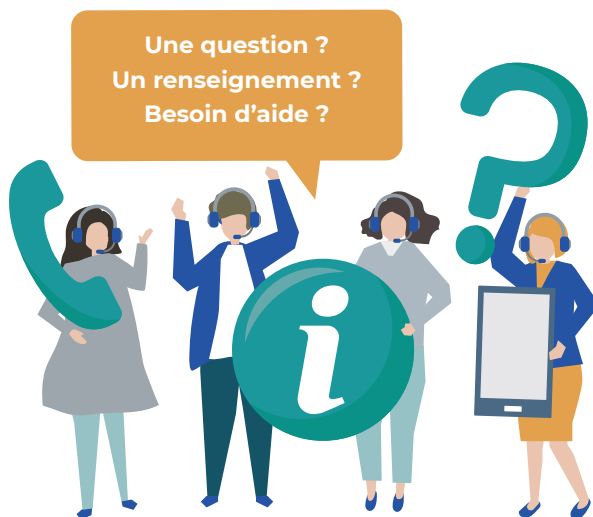


PERMANENCE D'ACCUEIL TÉLÉPHONIQUE

Des professionnels spécialisés dans la lésion cérébrale à votre écoute : médecins, référents d'antenne, secrétaires



APPELEZ-NOUS !

▶ N°Cristal 0 969 37 62 87

APPEL NON SURTAXE

CLANA

▶ N°Cristal 0 969 37 62 87

APPEL NON SURTAXE



Accueil téléphonique du lundi au vendredi de 13h à 17h

- Écoute, conseil et information
- Des réponses de professionnels de votre secteur
- Des informations personnalisées
- Des propositions d'orientation

ANTENNE POITOU-CHARENTES

Etablissement Les Terrasses
Antenne Poitou-Charentes CLANA
22 rue du Vivier CS 48647
79026 Niort Cedex

poitoucharentes@poleressources-clana.fr

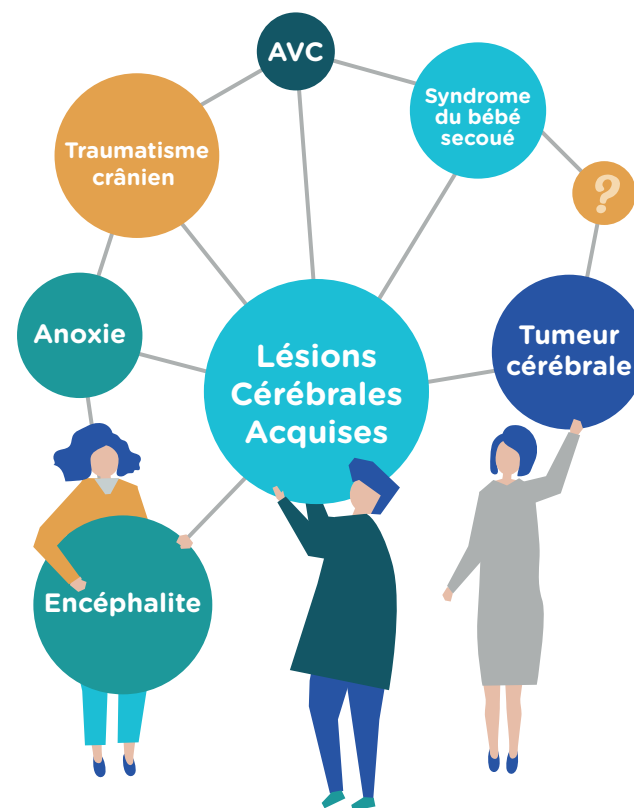


contact@poleressources-clana.fr
www.poleressources-clana.fr



CLA (Pôle Ressources Cérébrolésion Acquisse Nouvelle-Aquitaine) NA

Un numéro de téléphone unique pour les personnes cérébrolésées et leurs aidants (ou accompagnants)



QU'EST-CE QU'UNE LÉSION CÉRÉBRALE ACQUISE ? (LCA)

Toute atteinte ou lésion du cerveau
intervenue après la naissance.

CLANA, POUR QUI ?

Toute personne concernée
directement ou indirectement
par une lésion cérébrale acquise
quel que soit son âge.

COMMENT POUVONS-NOUS VOUS AIDER ?

Nous sommes là pour entendre
vos demandes et vos difficultés.

Nous vous communiquerons
des conseils et vous aiderons
à trouver les bons interlocuteurs.

Des séquelles invisibles



Fatigue

Troubles
de la
mémoire

Irritabilité

Difficulté de
concentration

Troubles du
comportement

Impulsivité
et colère

Troubles
de l'orien-
tation

Difficulté
dans la
gestion du
quotidien

Difficulté
au travail

Difficulté
dans la
famille

Quelques exemples

- Mon conjoint oublie tout et devient irritable depuis son accident
- Vous avez fait une chute dans l'escalier et depuis vous avez toujours mal à la tête! Vous recherchez un spécialiste...
- J'ai eu un accident est-ce que j'ai le droit de conduire ?
- Pourquoi suis-je si fatigué depuis mon AVC ?
- Votre fille a eu un traumatisme crânien léger, elle a repris ses études et n'a pas tenu le rythme alors que tout laissait penser que...



**Nous sommes là
pour vous écouter
et vous soutenir**